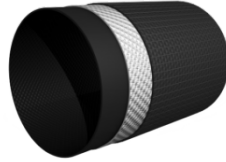




# FLEXIGOM<sup>®</sup> EXTRA



## Prestaciones

- Excelente resistencia a la abrasión y al uso intensivo por profesionales.
- Gran resistencia a los aceites, gasolinas y una amplia gama de productos químicos.
- Muy resistente al calor tanto al contacto como calor radiante.
- Manguera ligera y flexible incluso a bajas temperaturas (-15°C). Fácil de manejar y de enrollar.
- Gran resistencia a la rotura gracias a su especial construcción textil.
- No necesita mantenimiento ni secado.

## Usos

- Agricultura.
- Industria.

## Construcción

### Capa interior y exterior:

Caucho nitrilico negro especialmente formulado, extrudido a través del tejido circular. Mínima pérdida de carga gracias a su pared interior lisa. Estrías exteriores para mejorar la resistencia a la abrasión y mejorar su manipulación.

### Refuerzo textil intermedio:

Chaqueta fabricada en telar circular con hilo de poliéster de alta tenacidad. Libre de defectos, como hilos rotos, nudos, etc.



## Características técnicas

| DIÁMETRO           |     | PESO  | ESPESOR | PRESIÓN DE TRABAJO | PRESIÓN DE ROTURA |
|--------------------|-----|-------|---------|--------------------|-------------------|
| PULGADAS           | MM. | GR/M. | MM.     | BARS               | BARS              |
| 2"                 | 52  | 565   | 2,70    | 20                 | >60               |
| 2 <sup>1/2</sup> " | 64  | 720   | 3,00    | 17                 | >52               |
| 3"                 | 75  | 1.020 | 3,30    | 17                 | >50               |
| 3 <sup>1/2</sup> " | 90  | 1.115 | 3,30    | 15                 | >45               |
| 4"                 | 102 | 1.300 | 3,10    | 17                 | >52               |
| 4 <sup>1/2</sup> " | 115 | 1.450 | 3,10    | 15                 | >45               |
| 5"                 | 125 | 1.660 | 3,10    | 15                 | >45               |
| 6"                 | 152 | 2.300 | 3,30    | 15                 | >45               |